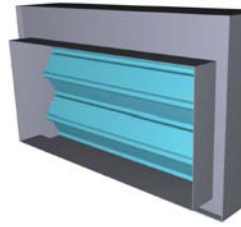
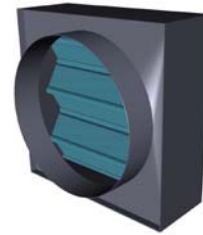


- UL 555 & CAN/ULC-S112 Volet coupe-feu classification statique, homologués 3 hr. (Dossier # R25565).
- Conforme aux NFPA 80, 90A & 101.
- Conforme au code du bâtiment NBC & IBC.



TYPE C



TYPE CR



TYPE CO

CONSTRUCTION STANDARD

PROFONDEUR: 4 ¼ po (108 mm)

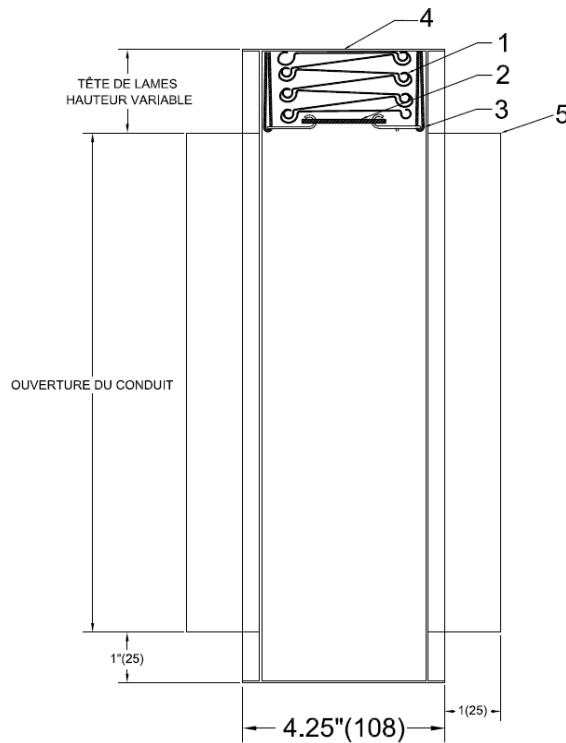
CADRE: Acier galvanisé formé calibre 20g.

LAMES: Rideau en acier galvanisé formé de calibre 22g.

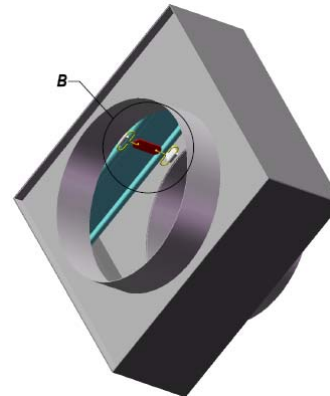
FUSIBLE : 165°F (73.9°C)

CONSTRUCTION OPTIONNELLE

- Manchons installés en usine – 22, 20, 18 or 16 GA
*Longueur de manchon requise
- Portes d'accès montées sur manchon en accord avec les exigences UL
- Fusible de 212°F (100°C)
- Support de montage : angle de 1po ½ x 1po ½



MODÈLE 51CVD
(VERTICAL)



DÉTAIL B

COMPOSANTES

- | | |
|-----------------------|-------------------------|
| 1. Lame | 4. Cadre |
| 2. Fusible Std 165°F | 5. Tête de lame couvert |
| 3. Attache de fusible | |

Recommandations du fabricant:

Les volets coupe-feu doivent être inspectés et testés 1 an suivant l'installation, et pour les prochains 4 ans au minimum. Le tout en conformité avec la dernière édition de NFPA 80. D'autres inspections plus fréquentes peuvent être requises dues à l'utilisation du système et aux conditions environnantes ou des codes locaux applicables.

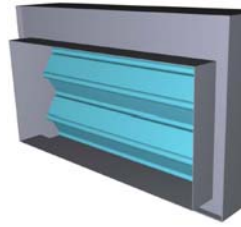
NOTES:

Ces volets dynamiques sont homologués par UL/ULC pour un usage dans un système de ventilation 'HVAC' où les ventilateurs demeurent en opération en cas de feu.

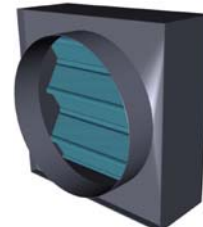
Classifié pour résistance au feu 3 heures pour des matériaux de construction classifiés 4 heures ou moins.

Les volets coupe-feu doivent être installés selon les instructions du fabricant. Veuillez vous référer au manuel d'installation Alumavent pour plus de détails.

- UL 555 & CAN/ULC-S112 Volet coupe-feu classification statique, homologués 3 hr. (Dossier # R25565).
- Conforme aux NFPA 80, 90A & 101.
- Conforme au code du bâtiment NBC & IBC.



TYPE C



TYPE CR



TYPE CO

53CVS, 53CRVS & 53COVS

Dimensions en pouces (mm).

TYPE C (COLLET CARRÉ/RECTANGULAIRE)

Grandeur min.: Vertical seulement: 4" x 4" (102 x 102).
Grandeur max.: **Section simple**
 Vertical seulement: 34" x 42" (864 x 1067).
Section multiple
 Vertical seulement: 106" x 89" (2692 x 2261).

Horizontal: Contactez l'usine.

TYPE CR (COLLET ROND)

Grandeur min.: Vertical seulement: 4"(102) diamètre.
Grandeur max.:
Section simple :
 Vertical seulement: 34"(864) diamètre.
Section multiple
 Vertical seulement: 89"(2261) diamètre.

Horizontal: Contactez l'usine.

TYPE CO (COLLET OVALE)

Grandeur min.: Vertical seulement: 4" x 3" (102 x 76) ovale.
Grandeur max.:
Section simple
 Vertical seulement: 34" x 42" (864 x 1067) ovale.
Multiple Section
 Vertical seulement: 106" x 89" (2692 x 2261) ovale.

Horizontal: Contactez l'usine.

NOTE: POUR LES DIMENSIONS HORS TOUT DES VOLETS, VOIR LA CHARTE DE DIMENSIONS 3 HEURES STATIQUE TYPE C (SC53CS).
 *Dimensions en pouces (mm).

REF. #	QTE	Grandeur du conduit Ø / WxH	Config. (V/H)	ACCESSOIRES
			V	
			V	
			V	
			V	
			V	
			V	

PROJET:		CONSULTANT:	
ENTREPRENEUR:		DATE:	