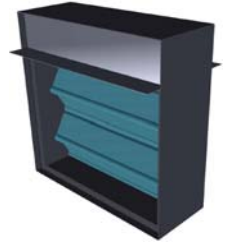


- UL 555 & CAN/ULC-S112 Volet coupe-feu classification dynamique, homologués 1 1/2 hr. (Dossier # R25565).
- Conforme aux NFPA 80, 90A & 101.
- Conforme au code du bâtiment NBC & IBC.



CONSTRUCTION STANDARD

PROFONDEUR: 4 1/4 po (108 mm)

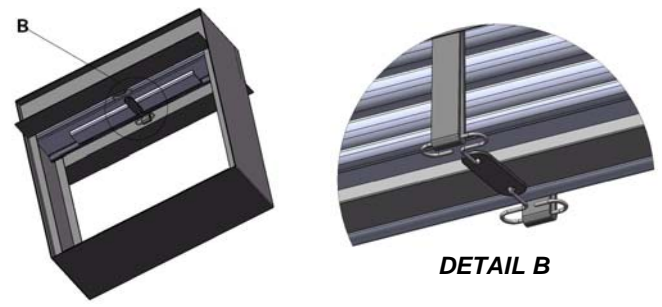
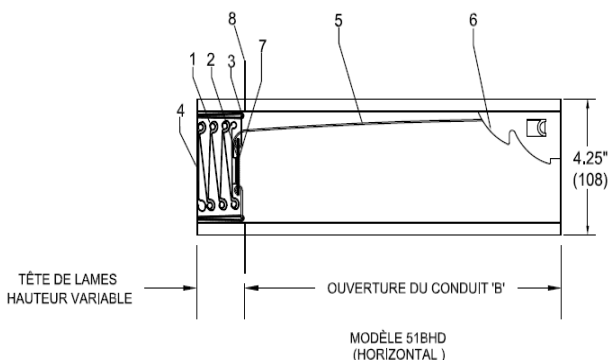
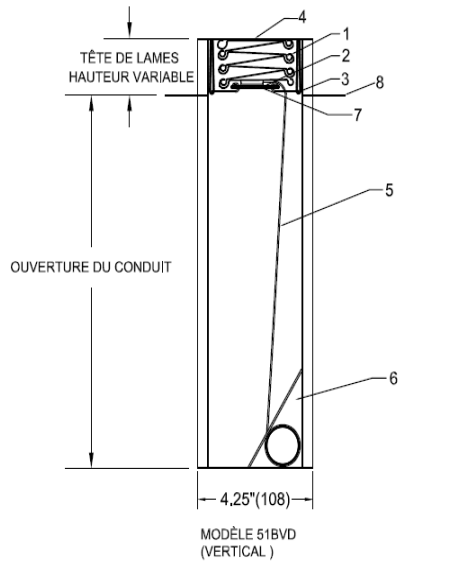
CADRE: Acier galvanisé formé calibre 20g..

LAMES: Rideau en acier galvanisé formé de calibre 22g

FUSIBLE : 165°F (73.9°C)

CONSTRUCTION OPTIONNELLE

- Manchons installés en usine – 22, 20, 18 or 16 GA
*Longueur de manchon requise
- Portes d'accès montées sur manchon en accord avec les exigences UL
- Fusible de 212°F (100°C)
[grandeur max 48po x 44po (1219mm x 1118mm)].
- Support de montage angle de 1po 1/2 x 1po 1/2



COTES DE FERMETURE DYNAMIQUE:

- 2000 ppm (10.2 m/s) sur toutes les dimensions, installations verticales ou horizontales.
- 5000 ppm (25.4 m/s) installation verticale seulement, jusqu'à 24" x 20" (610mm x 508mm).
- 4" w.g. (1 kPa) pression maximum sur toutes les grandeurs.

Recommandations du fabricant:

Les volets coupe-feu doivent être inspectés et testés 1 an suivant l'installation, et pour les prochains 4 ans au minimum. Le tout en conformité avec la dernière édition de NFPA 80. D'autres inspections plus fréquentes peuvent être requises dues à l'utilisation du système et aux conditions environnantes ou des codes locaux applicables.

NOTES:

Un minimum de 1/4" (6.4 mm) sera enlevé lors de la fabrication. Ces volets dynamiques sont homologués par UL//ULC pour un usage dans un système de ventilation 'HVAC' où les ventilateurs demeurent en opération en cas de feu.

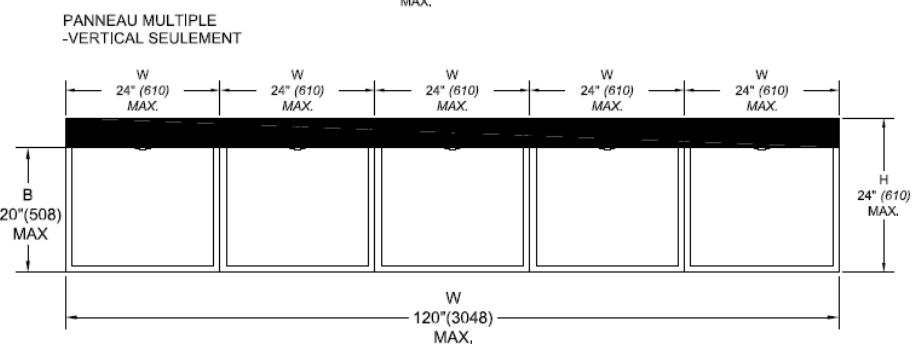
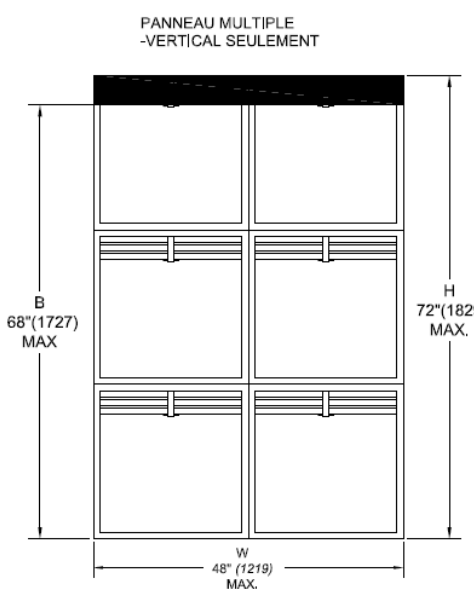
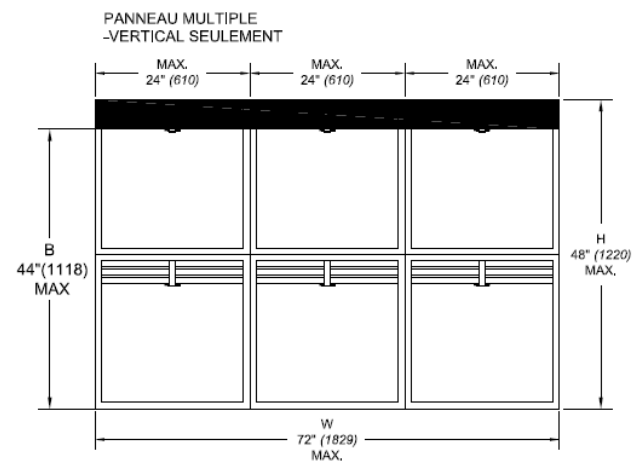
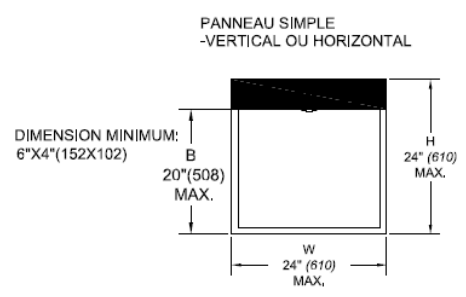
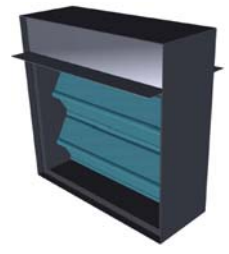
Classifié pour résistance au feu 1 1/2 heure pour des matériaux de construction classifiés 2 heures ou moins.

Les volets coupe-feu doivent être installés selon les instructions du fabricant. Veuillez vous référer au manuel d'installation Alumavent pour plus de détails.

COMPOSANTES

1. Lame	5. Ressort sous tension
2. Fusible Std 165°F	6. Système de verrouillage
3. Attache de fusible	7. Renfort de lame
4. Cadre	8. Tête de lame couvert

- UL 555 & CAN/ULC-S112 Volet coupe-feu classification dynamique, homologués 1 1/2 hr. (Dossier # R25565).
- Conforme aux NFPA 80, 90A & 101.
- Conforme au code du bâtiment NBC & IBC.



REF. #	QTE	Largeur du conduit [po]	Hauteur du conduit H [po]	Config. (V/H)	ACCESSOIRES

** Note : Pour permettre un dégagement, 1/4" (6.4 mm) sera enlevé lors de la fabrication des volets.

PROJET:		CONSULTANT:	
ENTREPRENEUR:		DATE:	